

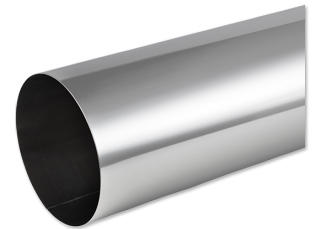
Montagerohr ALD

DEZENTRALE ZULUFTVENTILE FÜR TVD
100/250 SOL

PRODUKT-NR.: 189816

Die wichtigsten Merkmale

- Einfache Installation
- Großer Einsatzbereich
- Bei Wandstärken unter 500 mm für 2 ALD ausreichend





Typ	ALD 160	FMK ALD M5	FMS ALD G2
Bestell-Nr.	189813	227925	189815

Technische Daten

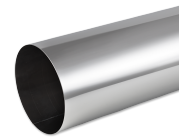
Wandstärke

Länge

Durchmesser

Innendurchmesser

Außendurchmesser



Typ	FMS ALD G3	Montagerohr ALD
Bestell-Nr.	189814	189816

Technische Daten

Wandstärke	550 - 800 mm
Länge	1 m
Durchmesser	160 mm
Innendurchmesser	154 mm
Außendurchmesser	160 mm

Service-Center

Sie haben Fragen? Wir helfen gerne:
Unter der Telefonnummer 05531 99068-95082

Unsere Fachpartner

Unsere kompetenten Ansprechpartner vor Ort helfen Ihnen bei allen
Fragen:
www.tecalor.de/fachpartner-suchen

Installationshinweis

Die Installation nicht-steckerfertiger Geräte ist vom jeweiligen
Netzbetreiber oder von einem eingetragenen Fachbetrieb vorzunehmen,
der Ihnen auch bei der Einholung der Zustimmung des jeweiligen
Netzbetreibers für die Installation des Gerätes behilflich ist.

tecalor GmbH
Lüchtringer Weg 3 — 37603 Holzminden
Tel.: 05531 99068-95700 — Fax: 05531 99068-95712
info@tecalor.de — www.tecalor.de